



CORÉE DU SUD





JOUR 1

Le départ



DÉPART INTERNATIONAL

- Vol régulier de Paris à Séoul
- Repas à bord
- Nuit dans l'avion



Vous avez atterri en **Corée du Sud** et vous allez vivre des expériences enrichissantes tout au long de votre voyage !

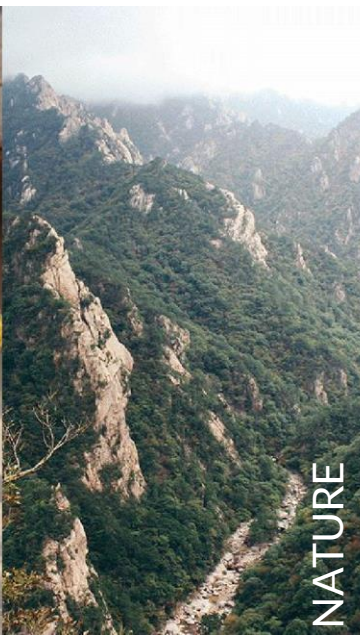
En Corée, vous pourrez découvrir au hasard des ruelles un temple avec une histoire millénaire avant de traverser et de vous plonger dans les méandres de la foule et des allées d'un gigantesque centre-commercial. Vous pourrez également prendre part à une cérémonie du thé avant de visiter



GASTRONOMIE



TRADITION



NATURE



ARCHITECTURE



JOUR 2

Séoul



Petit-déjeuner dans l'avion



INCHEON – SÉOUL

Arrivée à l'aéroport d'Incheon

Transfert vers Séoul en transport privé

Temps de trajet 1h10 environ

Installation à l'hôtel

Séoul, la capitale de la Corée du Sud, est une métropole dynamique qui mélange modernité et traditions. La ville est connue pour ses gratte-ciel impressionnants, tels que la N Seoul Tower, qui offre une vue panoramique sur la ville. Ses rues animées sont remplies de magasins, de restaurants proposant une cuisine locale savoureuse, et de marchés tels que le marché de Gwangjang, célèbre pour ses stands de nourriture. Séoul est également riche en histoire et en culture, avec des palais royaux comme Gyeongbokgung et Changdeokgung, qui sont des exemples remarquables d'architecture traditionnelle coréenne. La ville offre un mélange fascinant d'ancien et de nouveau, avec des temples bouddhistes paisibles tels que Jogyesa juxtaposés aux quartiers technologiquement avancés comme Gangnam.



Les détails



Nuit à G3 Hotel Chungmuro



Assistant francophone



Transfert privé (Incheon - Séoul : 60km, 1h10)



Transport en commun



JOUR 3 au 6

Séoul (journée libre - suggestion)

LAC SEOKCHON & TOUR LOTTE

véritable oasis urbaine, propose une promenade tranquille autour de ses eaux paisibles, offrant une échappée apaisante au cœur de Séoul. À proximité, la Tour Lotte se dresse comme une icône futuriste, ajoutant une touche moderne à l'horizon. Avec ses vues panoramiques impressionnantes sur la ville, la Tour Lotte s'intègre harmonieusement à l'environnement naturel du lac Seokchon, créant ainsi une synergie unique entre modernité architecturale et quiétude naturelle.



TEMPLE BONGEUNSA & COEX SHOPPING MALL

Visite du temple Bongeunsa fondé en 794, où se trouvent les 3479 écritures bouddhistes de 13 types, dont les œuvres de KIM Jeong-Hee. Le terme Bongeunsa signifie « l'acte d'honorer le roi », qui peut ici être compris comme étant le fait de prier pour la vie éternelle du roi Seongjong. Le temple se trouve juste de l'autre côté du COEX SHOPPING MALL, connu pour son impressionnante bibliothèque STARFIELD.



HONGDAE TEMPS LIBRE

Visite du Hongdae, le quartier créatif de Séoul. Avec ses cafés originaux, boutiques indépendantes, et performances de rue, il





incarne la vitalité de la scène artistique locale. De jour comme de nuit, explorez l'énergie dynamique de ce quartier, reflet de la jeunesse et de la créativité de la ville.



Petit déjeuner à l'hôtel



Nuit à G3 Hotel Chungmuro



-



Transport en commun



JOUR **3** au **6**

Séoul (journée libre - suggestion)



MUSÉE NATIONAL DE CORÉE

Visite du musée national de Corée, le plus grand musée du Pays qui expose des biens coréens précieux qui content l'histoire fascinante du pays, des temps anciens à l'ère moderne.

coréenne : poulet frit, tteokgalbi ou encore des hotteok.



SEOUL FOREST & SEONGSU DONG

Découvrez Seongsu-dong, l'un des lieux les plus animés de Séoul. Les anciens entrepôts et les usines ont été remplacés par des complexes culturels, des studios de créateurs et des cafés, tandis que des grandes marques internationales ouvrent leurs boutiques et Pop-up stores dans le quartier. Profitez-en pour flâner à la Seoul Forest, un écrin de nature au coeur de la capitale.



Les détails



Petit déjeuner à l'hôtel



Nuit à G3 Hotel Chungmuro



-



Transport en commun



DANIM TRAVEL

JOUR 7

Le retour

Les détails



KIMCHI



IN
ER
NA
TI
ON
AL



Petit-déjeuner à l'hôtel de Séoul



Transfert privé



Vol régulier de Séoul à Paris



Repas à bord



-



Transfert privé (Incheon - Séoul : 60km, 1h10)



Assistant francophone



QUOTE



PACKAGE	BUDGET <i>HBT 3*</i>	BUDGET <i>HBT 4*</i>
20 - 21 PAX	\$ 685	\$ 855
22 - 23 PAX	\$ 670	\$ 845
24 - 25 PAX	\$ 660	\$ 835
26 - 27 PAX	\$ 650	\$ 825
28 - 29 PAX	\$ 645	\$ 815
30 PAX	\$ 640	\$ 810
31 - 33 PAX	\$ 690	\$ 855
34 - 35 PAX	\$ 675	\$ 840
36 - 37 PAX	\$ 665	\$ 830
38 - 39 PAX	\$ 660	\$ 825
40 PAX	\$ 650	\$ 815
Supplément SINGLE	\$ 425	\$ 545
Réduction TRIPLE (1 DBL + 1 SGL)	-\$ 65	-\$ 130
Réduction QUAD (1 DBL + 2 SGL ou 2 DBL)	-\$ 130	-\$ 200
Supplément 1 NUIT A SEOUL (Journée Libre)	\$ 102	\$ 150
Supplément T-MONEY (rechargé 20,000KRW)	\$ 25	\$ 25

* Prix par personne, currency USD(\$)

** Base demi-double, en chambre de catégorie standard pour tous les hôtels.

*** Prix par personne peut changer selon la date d'arrivée.



INCLUDED

Assistant francophone le JOUR 2 et le JOUR 7
Transport privatif & chauffeur le JOUR 2 et le JOUR 7
(Frais d'essence / péage / parking inclus)
5 nuits dans les hôtels mentionnés
(ou similaire, selon les disponibilités)

Base Hotel: OU SIMILAIRE

3 Etoiles: G3 Hotel Chungmuro

4 Etoiles: Fraser Place Namdaemun

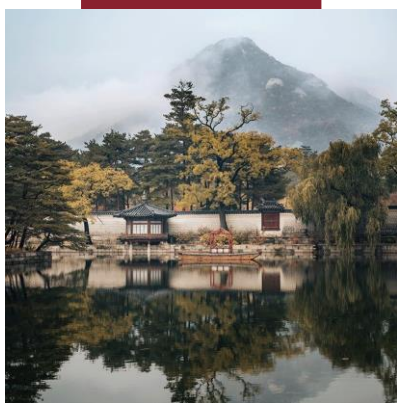
NOT INCLUDED

Vols internationaux
Boissons durant les repas
Pourboires pour le guide & chauffeur
"A titre indicatif
US\$ 4 par jour / par personne pour le guide
US\$ 2 par jour / personne pour le chauffeur"
Dépenses personnelles
Déjeuners et Dîners



EXCURSION 1

Séoul



Petit-déjeuner à l'hôtel de Séoul

GYEONGBOKGUNG

Assistez à la cérémonie de relève de la garde au palais Gyeongbokgung à 10h, plongez dans l'histoire de Séoul avec les gardes du Palais Royal ! Ensuite, découvrez le premier palais de la dynastie Joseon, incluant le musée national des palais retraçant cette période, ainsi que le musée folklorique national (**fermé le mardi**).



Déjeuner dans un restaurant local

VILLAGE HANOK DE BUKCHON

Promenade au sein du village hanok de Bukchon (**fermé le dimanche**), où résidaient autrefois les aristocrates au cours de la dynastie Joseon. Aujourd'hui plus de 900 hanoks (maisons traditionnelles coréennes) y sont conservées.

GWANGJANG MARKET

Plongez dans l'effervescence du Gwangjang Market, l'un des plus anciens et animés marchés de Séoul. C'est un véritable paradis culinaire où se mêlent stands traditionnels de street food, tissus traditionnels hanbok et une ambiance vibrante, offrant aux visiteurs une immersion authentique au cœur de la culture coréenne.

DONGDAEMUN

Promenade au sein du quartier de Dongdaemun avec son marché traditionnel et visite du DDP (Dongdaemun Design Plaza), chef d'œuvre architectural créé par la fameuse Zaha Hadid et endroit trendy de la capitale.



Retour à l'hôtel



Les détails



Petit déjeuner à l'hôtel,
Déjeuner dans un restaurant local



Guide francophone



Transfert privé



QUOTE - EXCURSION 1



PACKAGE	BUDGET <i>1 EXCURSION</i>
20 - 21 PAX	\$ 120
22 - 23 PAX	\$ 111
24 - 25 PAX	\$ 105
26 - 27 PAX	\$ 99
28 - 29 PAX	\$ 95
30 PAX	\$ 90
31 - 33 PAX	\$ 137
34 - 35 PAX	\$ 128
36 - 37 PAX	\$ 122
38 - 39 PAX	\$ 118
40 PAX	\$ 113
Supplément DINER LOCAL	\$ 25

* Prix par personne, currency USD(\$)

** Prix par personne peut changer selon la date.

INCLUDED

Guide francophone
Transport privatif & chauffeur

1 déjeuner local
Frais de visites et d'admission
(comme mentionné dans le programme) Frais



d'essence / péage / parking

NOT INCLUDED

Vols internationaux

Boissons durant les repas

Pourboires pour le guide & chauffeur

"A titre indicatif

US\$ 4 par jour / par personne pour le guide

US\$ 2 par jour / personne pour le chauffeur"

Dépenses personnelles

Dîner local



EXCURSION 2

DANIM TRAVEL

Séoul



Petit-déjeuner à l'hôtel de Séoul

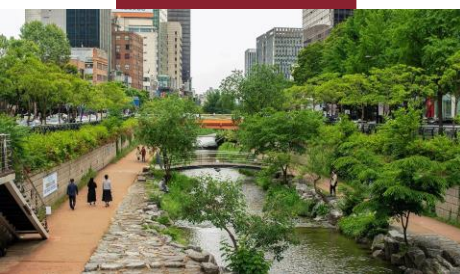
CHANGGYEONGGUNG

Situé au centre de Séoul, le palais Changgyeonggung a été construit en tant que palais Suganggung par le 4ème roi de la dynastie Joseon, le roi Sejong (r.1418-1450). Le palais a souvent servi de lieu de résidence pour les reines et les concubines. Durant le règne du roi Seongjong (1469-1494), le palais fut rénové et renommé en palais Changgyeonggung.



GWANGJANG MARKET

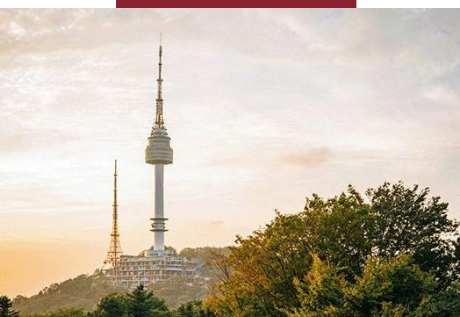
Gwangjang Market, pour une immersion authentique et la dégustation de mets coréens traditionnels, dont la célèbre 'street food'.



Déjeuner dans un restaurant local

CHEONGGYECHEON & IKSEONDONG

Promenade digestive le long du cours d'eau Cheonggyecheon où plusieurs représentations de la culture et de l'art coréen sont visibles. Visite du quartier de Ikseon Dong, où les hanoks traditionnels abritent petites boutiques de créateurs, cafés et restaurants.



N SEOUL TOWER

La tour Namsan est située au sommet d'une colline qui surplombe toute la ville. On y accède à pied ou en téléphérique. La tour est l'un des monuments touristiques les

KORE BP 90006 13881 GEMENOS CEDEX TEL 00 6 95 96 74 54
inchikore@taiyangchine.com www.soreceptifs.com



plus connus de la ville pour voir Séoul en 360° ! (Montée en téléphérique inclus, observatoire non inclus)

Retour à l'hôtel



Les détails



Petit déjeuner à l'hôtel,
Déjeuner dans un restaurant local



Guide francophone



Transfert privé



QUOTE - EXCURSION 2



PACKAGE	BUDGET <i>1 EXCURSION</i>
20 - 21 PAX	\$ 136
22 - 23 PAX	\$ 128
24 - 25 PAX	\$ 121
26 - 27 PAX	\$ 116
28 - 29 PAX	\$ 111
30 PAX	\$ 107
31 - 33 PAX	\$ 153
34 - 35 PAX	\$ 143
36 - 37 PAX	\$ 138
38 - 39 PAX	\$ 133
40 PAX	\$ 129
Supplément DINER LOCAL	\$ 25

* Prix par personne, currency USD(\$)

** Prix par personne peut changer selon la date.

INCLUDED

Guide francophone
Transport privatif & chauffeur

1 déjeuner local
Frais de visites et d'admission
(comme mentionné dans le programme) Frais



d'essence / péage / parking

NOT INCLUDED

Vols internationaux

Boissons durant les repas

Pourboires pour le guide & chauffeur

"A titre indicatif

US\$ 4 par jour / par personne pour le guide

US\$ 2 par jour / personne pour le chauffeur"

Dépenses personnelles

Dîner local



EXCURSION 3

Séoul ● DMZ ● Séoul



Petit-déjeuner à l'hôtel de Séoul

DMZ (IMJINGAK)

DMZ en Corée signifie la zone démilitarisée. La DMZ est l'une des frontières les plus étroitement gardées au monde, avec un accès restreint et une présence militaire des deux côtés. C'est un symbole important de la division actuelle entre la Corée du Nord et la Corée du Sud, attirant l'attention internationale pour son importance historique, politique et militaire.

Découvrez les tunnels d'infiltration, les points de vue sur le poste d'observation, et les musées dédiés à cette période complexe. DMZ offre une expérience immersive, témoignant des réalités uniques de la péninsule coréenne.

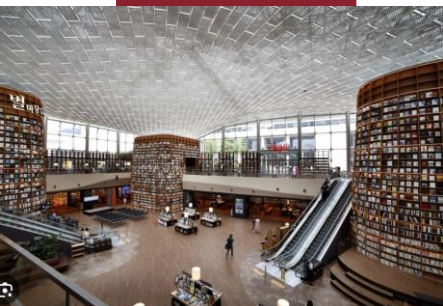


Déjeuner dans un restaurant local

TEMPLE BONGEUNSA & COEX SHOPPING MALL

Visite du temple Bongeunsa fondé en 794, où se trouvent les 3479 écritures bouddhistes de 13 types, dont les œuvres de KIM Jeong-Hee. Le terme Bongeunsa signifie « l'acte d'honorer le roi », qui peut ici être compris comme étant le fait de prier pour la vie éternelle du roi Seongjong.

Situé juste de l'autre côté du temple, COEX SHOPPING MALL est un immense centre commercial avec des boutiques, des restaurants et des attractions. La bibliothèque Starfield COEX, à l'intérieur, est un espace moderne et élégant pour les amateurs de lecture et de design.





Les détails



Petit déjeuner à l'hôtel,
Déjeuner dans un restaurant local



Guide francophone



Transfert privé (Séoul - DMZ : 60km, 1h20)



QUOTE - EXCURSION 3



PACKAGE	BUDGET <i>1 EXCURSION</i>
20 - 21 PAX	\$ 120
22 - 23 PAX	\$ 111
24 - 25 PAX	\$ 105
26 - 27 PAX	\$ 99
28 - 29 PAX	\$ 95
30 PAX	\$ 90
31 - 33 PAX	\$ 137
34 - 35 PAX	\$ 128
36 - 37 PAX	\$ 122
38 - 39 PAX	\$ 118
40 PAX	\$ 113
Supplément DINER LOCAL	\$ 25

* Prix par personne, currency USD(\$)

** Prix par personne peut changer selon la date.

INCLUDED

Guide francophone
Transport privatif & chauffeur

1 déjeuner local
Frais de visites et d'admission
(comme mentionné dans le programme) Frais



d'essence / péage / parking

NOT INCLUDED

Vols internationaux

Boissons durant les repas

Pourboires pour le guide & chauffeur

"A titre indicatif

US\$ 4 par jour / par personne pour le guide

US\$ 2 par jour / personne pour le chauffeur"

Dépenses personnelles

Dîner local

